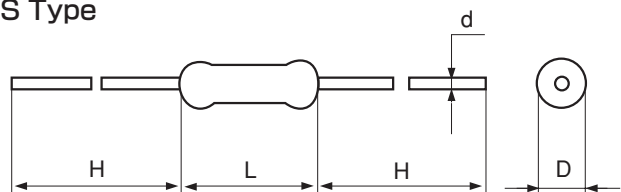


LT リニア正温度係数抵抗器

寸法・形状 Dimensions

S Type



外装色：ライトブルー Coating color : Light blue
表示：カラーコード Marking : Color code

形名 Type	寸法 Dimensions : mm			
	L	D	d(±0.05)	H(±3)
LT16S	3.2 ^{+0.2} ₋₀	1.85±0.2	0.45	28
LT14S	6.0±0.3	2.4±0.2	0.55	28

定格 Rating

抵抗温度係数 T.C.R.(ppm/°C)	抵抗温度係数許容差 T.C.R. tolerance	抵抗値範囲 Resistance range		抵抗値許容差 Tolerance
		LT16	LT14	
500	±20%	51Ω~27KΩ	51Ω~33KΩ	J (±5%) G (±2%)
600				
700				
800				
900				
1000	±15%	27Ω~27KΩ	27Ω~33KΩ	
1200				
1300				
1500				
1800				
2000	±10%	10Ω~1.0KΩ	10Ω~22KΩ	
2400				
2700				
2800				
3000				
3300	±10%	10Ω~7.5KΩ	10Ω~15KΩ	
3600				
3900				
4200	±10%	10Ω~2.2KΩ	10Ω~3.3KΩ	
4500				
定格電力 Power rating		0.166W	0.25W	T.C.R.測定温度 25°C ~75°C

形名構成 How to code

LT
①

16
②

S
③

□□□
④

J
⑤

36
⑥

16	0.166W
14	0.25W

B	Bulk
TB	52mm box
TS	26mm box

E24

J	±5%
G	±2%

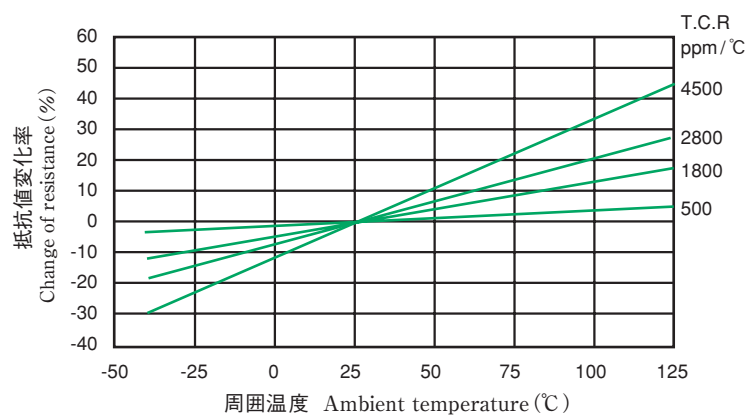
ex.	
08	800ppm/°C
36	3600ppm/°C

- ①形名 : Type
- ②定格電力 : Power rating
- ③形状 : Shape
- ④公称抵抗値 : Nominal resistance
- ⑤抵抗値許容差 : Resistance tolerance
- ⑥抵抗温度係数 : T.C.R.

特性 Characteristics

特性 Characteristics	規格 Standards	参考規格 Ref. standards
使用温度範囲 Operating temp. range	-40°C ~ +125°C	—
絶縁抵抗 Insulation resistance	over 10 ⁴ MΩ	IEC 60115-1 JIS C 5201-1
耐電圧 Voltage proof	± (1%+0.05Ω)	
高温高湿 Damp heat, steady state	± (5%+0.05Ω)	
過負荷(短時間) Overload (Short time)	± (1%+0.05Ω)	
はんだ耐熱性 Resistance to soldering heat	± (1%+0.05Ω)	
端子強度 Robustness of terminations	± (0.5%+0.05Ω)	
温度急変 Rapid change of temperature	± (1%+0.05Ω)	
耐久性 Endurance	± (5%+0.05Ω)	

抵抗温度特性例 Example of T.C.R.



カラーコード Color code

