

RWT (温度ヒューズ内蔵型) Thermal fuse incorporated type

- 特長 Features
 - ・温度ヒューズと抵抗素子の一体構造による確実で早い溶断特性
Reliable and promptly current break ability with unity structure thermal fuse and resistors.
 - ・業界トップクラスの優れた耐サージ特性
Excellent Anti-surge ability

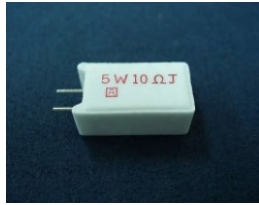
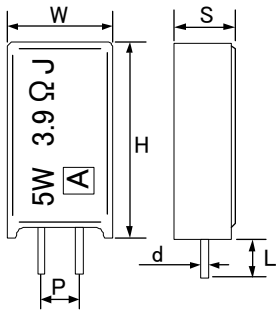
形名 Type	定格電力 Power Rating	抵抗値範囲(E24) Resistance Range		許容差 Tolerance	使用温度範囲 Operating Temp. Range	温度ヒューズ 動作温度 Thermal Fuse Operating Temp.
		巻線 Wire Wound	酸化 Metal Oxide Film			
RWT 02A	1.5W	1~100Ω	110~10KΩ	J%	-25℃ ~100℃	137 ^{+3℃} -27℃
RWT 07A	2.0W	1~470Ω	510~10KΩ			

定格電圧 = $\sqrt{\text{定格電力} \times \text{公称抵抗値}}$ Rated voltage = $\sqrt{\text{Power Rating} \times \text{Nominal Resistance}}$

形名 Type	W	S	H	L	P	d1	d2
RWT 02A	11.0±1	7.0±1	20.5±1	3.5±0.5	5.0±1	0.6±0.05	0.8±0.05
RWT 07A	13.0±1	9.5±1	39.0±1.5	3.5±0.5	5.0±1	0.6±0.05	0.8±0.05

■How to code

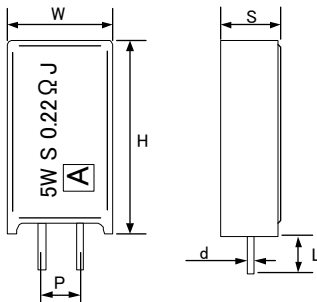
RWT	02	A	101	J
種類 Type	定格電力 Power Rating	温度ヒューズ Thermal Fuse Type	抵抗値 Resistance	許容差 Tolerance
	02 1.5W 07 2.0W	A 142℃	3digits	J ±5% K ±10%



RWP_M RW_M

- 特長 Features
 - ・RWP_M は耐サージ性能強化品で業界トップクラスの優れた耐サージ特性を持ちます。
RWP_M have an excellent anti-surge ability.

形名 Type	W	S	H	L	P	d
RW(P) 02M	11.0±1	7.0±1	20.5±1	3.5±0.5	5.0±1	0.8±0.05
RW(P) 03M	12.5±1	8.5±1	25.0±1	3.5±0.5	5.0±1	0.8±0.05
RW(P) 05M	13.0±1	9.5±1	25.0±1	3.5±0.5	5.0±1	0.8±0.05
RW(P) 07M	13.0±1	9.5±1	39.0±1.5	3.5±0.5	5.0±1	0.8±0.05
RW(P) 10M	16.0±1	12.0±1	39.0±2	3.5±0.5	7.5±1	0.8±0.05



RWS_M

- 特長 Features
 - ・酸化抵抗封入型
Metal Oxide Film Resistors enclosed type.
 - ・異常(過負荷)破壊時の破裂音、発火がありません。
No explosive sound and no flare out by broken at abnormal or overload.

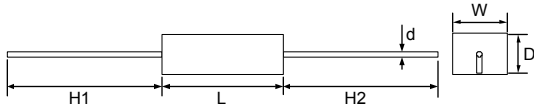
- 用途 Application
 - ・電源回路、電流検出
Current sensing, Power supply

形名 Type	W	S	H	L	P	d
RWS 02M	11.0±1	7.0±1	20.5±1	3.5±0.5	5.0±1	0.8±0.05
RWS 03M	12.5±1	8.5±1	25.0±1	3.5±0.5	5.0±1	0.8±0.05
RWS 05M	13.0±1	9.5±1	25.0±1	3.5±0.5	5.0±1	0.8±0.05

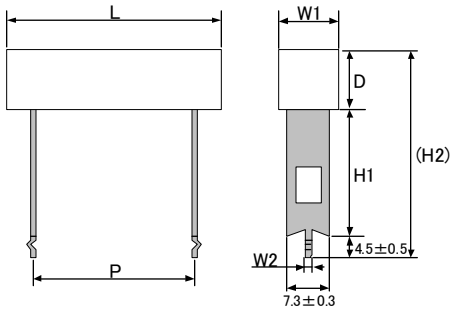
■注意事項: 異常破壊時の故障モードについては事前に十分な検証を行ってください。
Caution: Please inspect the case of abnormal break mode enough, in advance



RW_L

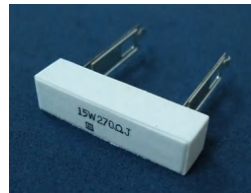
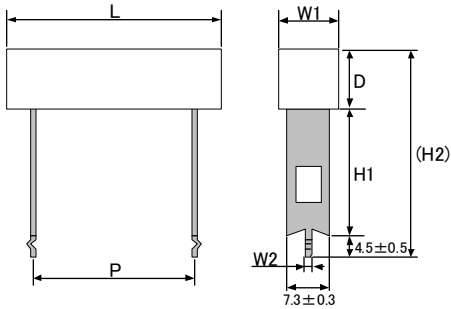


形名 Type	L	W	D	d	H1(H2)
RW 02L	18.0±1	6.4±1	6.4±1	0.8±0.05	35±3
RW 03L	22.0±1	8.0±1	8.0±1	0.8±0.05	35±3
RW 05L	22.0±1	9.5±1	9.5±1	0.8±0.05	35±3
RW 07L	35.0±1.5	9.5±1	9.5±1	0.8±0.05	35±3
RW 10L	48.0±1	9.5±1	9.5±1	0.8±0.05	35±3
RW 15L	48.0±1	13.0±1.2	13.0±1.2	0.8±0.05	35±3



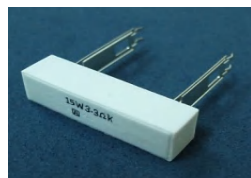
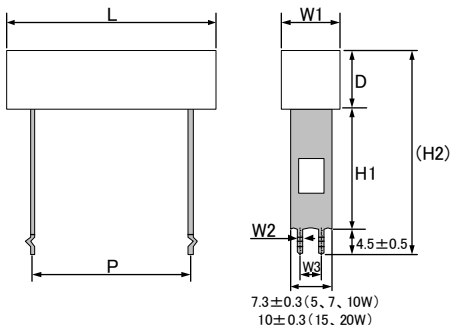
RW_YC

形名 Type	L	P	W1	W2	D	H1	(H2)
RW 05YC	27.0±1	15.0±1	9.5±1	1.5±0.2	9.5±1	10±2	(24.0)
RW 07YC	35.0±1	22.5±1	9.5±1	1.5±0.2	9.5±1	10±2	(24.0)
RW 10YC	48.0±1	35.0±2	9.5±1	1.5±0.2	9.5±1	10±2	(24.0)



RW_YD

形名 Type	L	P	W1	W2	D	H1	(H2)
RW 05YD	27.0±1	15.0±1	9.5±1	1.5±0.2	9.5±1	25±2	(39.0)
RW 07YD	35.0±1	22.5±1	9.5±1	1.5±0.2	9.5±1	25±2	(39.0)
RW 10YD	48.0±1	35.0±2	9.5±1	1.5±0.2	9.5±1	25±2	(39.0)
RW 15YD	48.5±1	32.5±2	12.5±1	3.0±0.2	12.5±1	30±2	(47.5)



RW_YD1

形名 Type	L	P	W1	W2	D	H1	(H2)
RW 05YD1	27.0±1	15.0±1	9.5±1	1.5±0.2	9.5±1	25±2	(39.0)
RW 07YD1	35.0±1	22.5±1	9.5±1	1.5±0.2	9.5±1	25±2	(39.0)
RW 10YD1	48.0±1	35.0±2	9.5±1	1.5±0.2	9.5±1	25±2	(39.0)
RW 15YD1	48.5±1	32.5±2	12.5±1	2.0±0.2	12.5±1	30±2	(47.5)

セメント抵抗一般仕様 (RWT を除く) General Specifications (Except RWT series)

◆ 定格 – Power Rating –

型名 Type	定格電力 Power Rating	最高使用電圧(V) Maximum Working Voltage(V)	最高過負荷電圧(V) Maximum Overload Voltage(V)	使用温度範囲 Operating Temp.range
RW(P)_M	02 2W	250	500	-55°C ~ 155°C
RWS_M	03 3W	300	600	
RW_L	05 5W	350	700	
RW_YC	07 7W	500	1000	
RW_YD	10 10W	700	1400	
RW_YD1	15 15W	700	1400	

定格電圧は√定格電力×公称抵抗値による計算値、又は最高使用電圧のいずれか小さい方の値とする。

Rated voltage = √PowerRating×NominalResistance or Maximum Working Voltage, whichever is lower.

◆ 抵抗値範囲 – Resistance Range –

形名 Type	定格電力 Power Rating	抵抗値範囲 Resistance Range		抵抗値許容差 Resistance Tolerance
		巻線 Wire Wound	酸化金 Metal Oxide Film	
RW(P)_M ※RWP は巻線のみ RWP have only wire wound type	02	0.056Ω~100Ω	110Ω~51kΩ	J : ±5% K : ±10%
	03	0.1Ω~100Ω	110Ω~51kΩ	
	05	0.1Ω~100Ω	110Ω~51kΩ	
	07	0.39Ω~470Ω	510Ω~51kΩ	
	10	0.56Ω~680Ω	750Ω~51kΩ	
RWS_M	02	-	0.1Ω~100Ω	
	03	-	0.1Ω~100Ω	
	05	-	0.1Ω~100Ω	
RW_L	02	0.056Ω~100Ω	110Ω~51kΩ	
	03	0.1Ω~100Ω	110Ω~51kΩ	
	05	0.1Ω~100Ω	110Ω~51kΩ	
	07	0.39Ω~470Ω	510Ω~51kΩ	
	10	0.56Ω~680Ω	750Ω~51kΩ	
RW_YD RW_YD1	05	0.22Ω~220Ω	240Ω~51kΩ	
	07	0.39Ω~470Ω	510Ω~51kΩ	
	10	0.56Ω~680Ω	750Ω~51kΩ	
	15	0.62Ω~820Ω	910Ω~51kΩ	
RW_YC	05	0.22Ω~220Ω	240Ω~51kΩ	
	07	0.39Ω~470Ω	510Ω~51kΩ	
	10	0.56Ω~680Ω	750Ω~51kΩ	

◆ 形名 – How to Code –

RW	05	M	101	J
種類 Type	定格電力 Power Rating	形状 Shape	抵抗値 Resistance Value	許容差 Resistance Tolerance
RW	02 2W	M 縦型 Vertical Type	3digits	J ±5%
RWP	03 3W	L 横型ストリートリード Horizontal Type strait lead	例) Ex.	K ±10%
RWS	05 5W	YC 横型金属板端子 Horizontal Type Metal plate terminal	0.15Ω→R15	
	07 7W	YD 横型金属板端子 Horizontal Type Metal plate terminal	22Ω→220	
	10 10W	YD1 横型金属板端子 Horizontal Type Metal plate terminal		
	15 15W			